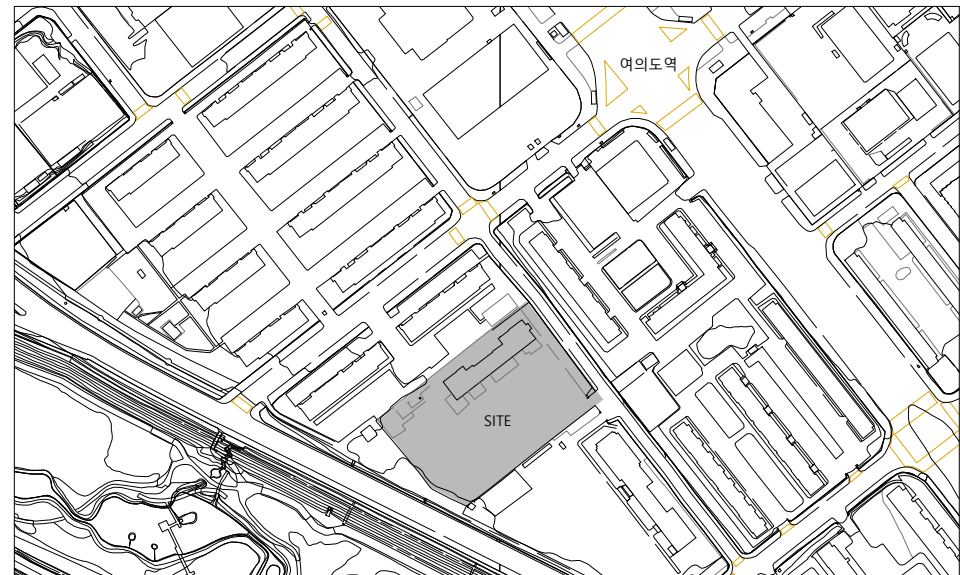


■ 건축개요

				단위: M ²
구분	내용		비고	
공사명	윤중초 내 단설유치원 신설 및 체육관 증축공사			
대지위치	서울특별시 영등포구 여의나루로 2길 14			
지역지구	도시지역, 제2종일반주거지역			
도로현황	동측 15M 도로에 접함			
용도	교육연구시설(학교)			
대지면적	11978		부속시설	
건축면적	변경 전	금회 증축분	변경 후	
	1730.01	1783.22	3513.23	
	교사동 1034.43	단설유치원 681.51		
연면적	특별교실 695.58	체육관 1101.71		
	5953.64	2963.69	8917.33	
	교사동 5226.12	단설유치원 1791.03		
용적률산정 연면적	특별교실 727.52	체육관 1172.66		
	5953.07	2963.69	8916.76	
	교사동 5225.55	단설유치원 1791.03		
건폐율	특별교실 727.52	체육관 1172.66		법정 30% 이하
	14.44%	14.89%	29.33%	
	교사동 8.64%	단설유치원 5.69%		
용적율	특별교실 5.80%	체육관 9.20%		법정 120% 이하
	49.7%	24.74%	74.44%	
	교사동 43.63%	단설유치원 14.95%		
구조	특별교실 6.07%	체육관 9.79%		
	단설유치원	철근콘크리트조		
규모/높이	체육관	철근콘크리트조 + 철골조		
	단설유치원	지상 3층 / 14.20 M		
주요 마감	체육관	지상 2층 / 16.00 M		
	단설유치원	지장벽돌, AL sheet, 목재데크 로이삼중유리		
주차대수	체육관	지장벽돌, AL sheet, 목재데크 노출콘크리트, 로이삼중유리		주차계획도 참조
	단설유치원	9대 (장애인주차 1대 포함)		
주요설비	체육관	21대 (장애인주차 2대 포함)		
	단설유치원	승객용 엘리베이터(15인승 장애인용 1대)		
정화조	체육관	승객용 엘리베이터(15인승 장애인용 1대)		
	단설유치원	단독부패탱크정화조		
기타사항	체육관	단독부패탱크정화조		
	단설유치원	태양열발전설비		
체육관	태양열발전설비			

■ 위치도



■ 단설유치원 세부용도 및 면적표

					단위: M ²
구분	주 용 도	면 적	비 고		
지상층	1층	방풍실-1	19.33		
		방풍실-2	4.75		
		로비,복도	103.00		
		계단실-1,2	29.60		
		원장실	17.76		
		보건실	8.83		
		행정실	33.17		
		서고	6.39		
		전산실	4.05		
		회의실	9.54		
		교무실	76.40		
		학습자료제작실	14.87		
		3세교실	59.43		
	3세화장실(남)	4.77			
	3세화장실(여)	6.86			
	특수학급	53.21			
	특수학급화장실	7.73			
	장애인화장실(남)	7.26			
	장애인화장실(여)	7.26			
	화장실(여)	4.43			
	창고-1	11.53			
	보일러실	12.34			
	기계실	49.72			
전기실	48.72				
1층 소계			600.95		
2층	홀,복도	166.93			
	계단실-1,2	52.33			
	4세교실-1	50.12			
	4세교실-2	53.93			
	4세화장실(남)	6.53			
	4세화장실(여)	8.10			
	5세교실-1	54.79			
	5세교실-2	54.12			
	5세화장실(남)	6.05			
	5세화장실(여)	8.10			
	도서실	60.12			
	에듀케어	59.23			
	도서실, 에듀케어 화장실(남)	6.17			
	도서실, 에듀케어 화장실(여)	6.83			
	유희실	43.64			
	자료실-1	4.30			
자료실-2	4.58				
보일러실	2.66				
유아공용화장실(남)	8.44				
유아공용화장실(여)	7.68				
2층 소계			664.65		

					단위: M ²
구분	주 용 도	면 적	비 고		
지상층	3층	홀,복도	110.00		
		계단실-1,2	53.29		
		다목적강당	122.44		
		방송실	5.50		
		준비실	13.53		
		다목적공간	32.28		
		세탁실, 샤워실	11.14		
		식당	83.25		
		조리실	34.26		
		세척실	11.97		
		보일러실	7.60		
		창고	5.24		
		급식관리실	7.87		
	휴게실	8.11			
	직원화장실	2.91			
	유아공용화장실(남)	8.40			
	유아공용화장실(여)	7.64			
	3층 소계			525.43	
	지상층 합계			1791.03	

■ 체육관 세부용도 및 면적표

					단위: M ²
구분	주 용 도	면 적	비 고		
지상층	1층	로비, E/V 홀	33.36		
		계단실1	22.23		
		계단실2	26.97		
	1층 소계			82.56	
	2층	체육관	630.75		
		무대	51.78		
		관람석	29.04		
		준비실	22.69		
		방송실	17.17		
		교사실	10.10		
		기구창고	12.84		
		홀	93.42		
		화장실(남)	14.59		
		화장실(여)	20.30		
		샤워실(남)	4.65		
		탈의실(남)	8.39		
샤워실(여)		3.95			
탈의실(여)	11.59				
창고	19.32				
계단실1	22.31				
계단실2	31.16				
실내기실	15.63		6개소		
보일러실	5.70				
연결통로	64.72				
2층 소계			1090.10		
총 계			1172.66		

SML

에스엠엘 건축사사무소

서울특별시 서초구 신반포로47길
33-8 3층(잠원동, 교문빌딩) (우) 06530
3F, 33-8, Sinbanpo-ro 47-gil, Seocho-gu
Seoul, 06530, Republic of Korea

Phone +82 2 541-8108
Fax +82 2 541-8109
www.sml-a.com

NOTE

PROJECT TITLE
윤중초 내
단설유치원 신설 및
체육관 증축공사
BUILDING TITLE
체육관

△			
△			
△			
△			
△			
△			
△			
REV.	DATE	DESCRIPTION	NAME

DRAWING NAME 설계개요 및 위치도	
DRAWN BY SML	SCALE A3 : 1/
CHECKED BY SML	DATE 2019.07.00
APPROVED BY SML	DRAWING NO. A0- 12

SML

에스엠엘 건축사사무소

서울특별시 서초구 신반포로47길
33-8 3층 (잠원동, 교문빌딩) (우) 06530
3F, 33-8, Sinbanpo-ro 47-gil, Seocho-gu
Seoul, 06530, Republic of Korea

Phone +82 2 541-8108
Fax +82 2 541-8109
www.sml-a.com

NOTE

PROJECT TITLE
**윤중초 내
단설유치원 신설 및
체육관 증축공사**

BUILDING TITLE
체육관

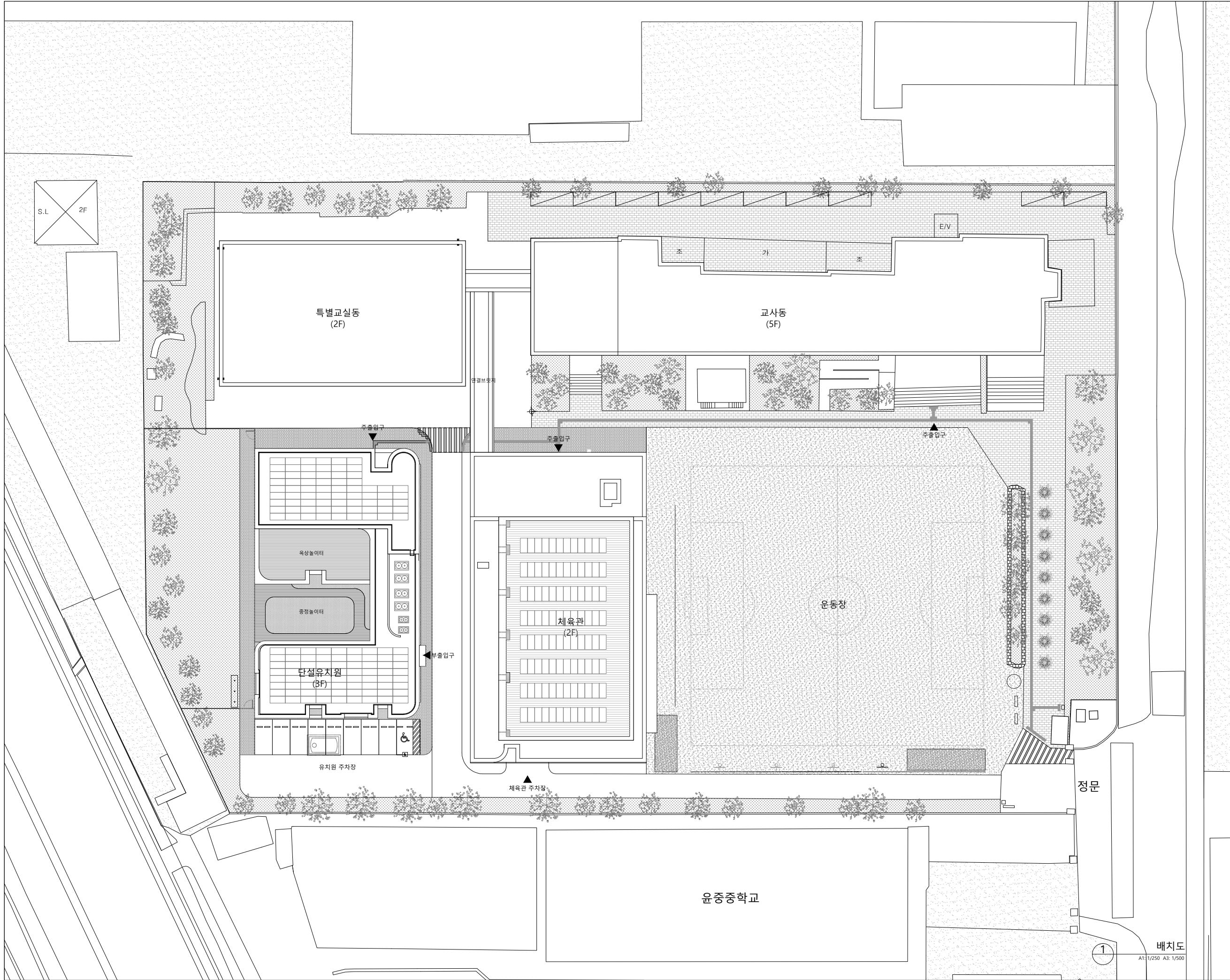
△			
△			
△			
△			
△			
△			
△			
△			

REV.	DATE	DESCRIPTION	NAME
------	------	-------------	------



DRAWING NAME
배치도

DRAWN BY	SML	SCALE	A3 : 1/500
CHECKED BY	SML	DATE	2019.07.00
APPROVED BY	SML	DRAWING NO.	A0- 15



1 배치도
A1: 1/250 A3: 1/500